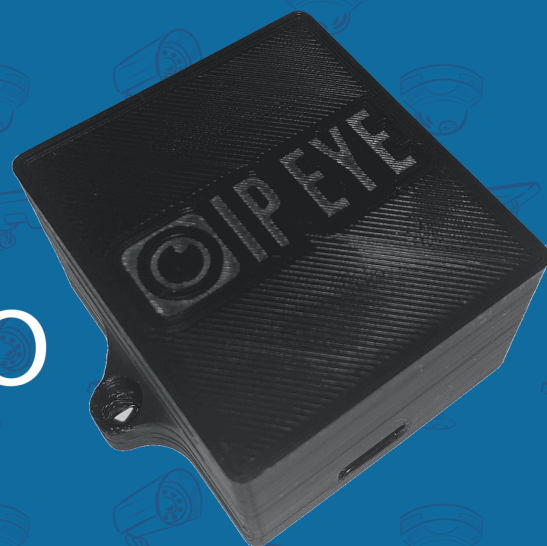


IP EYE.VOX РУКОВОДСТВО



СОДЕРЖАНИЕ

I.	ОБЩИЕ СВЕДЕНИЯ.....	3
1.1.	Назначение	3
II.	ПОДКЛЮЧЕНИЕ	3
2.1.	Подключение устройства.....	3
2.2.	Регистрация в системе.....	3
2.3.	Добавление устройств с помощью IPEYE.VOX	4
2.4.	Добавление видеорегистратора	7
III.	ОТКЛЮЧЕНИЕ.....	8

I. ОБЩИЕ СВЕДЕНИЯ

1.1. Назначение

Устройство IPEYE.BOX предназначено для подключения к сервису [IPEYE](#) устройств (IP камер видеонаблюдения, а также гибридных, либо цифровых видеорегистраторов).

II. ПОДКЛЮЧЕНИЕ

2.1. Подключение устройства

Для подключения устройства следует соединить кабелем RJ45 (входит в комплект) IPEYE.BOX к роутеру, либо маршрутизатору, имеющему доступ в интернет и подключить питание через кабель USB-USB-C (кабель входит в комплект поставки). Питание можно получить путем подключения к USB порту, либо к блоку питания, выдающему 5 вольт через USB вход (блок питания в комплект поставки не входит).

2.2. Регистрация в системе

Для подключения IPEYE.BOX к сервису [IPEYE](#) необходимо «закрепить» устройство за личным кабинетом. Это можно сделать двумя способами:

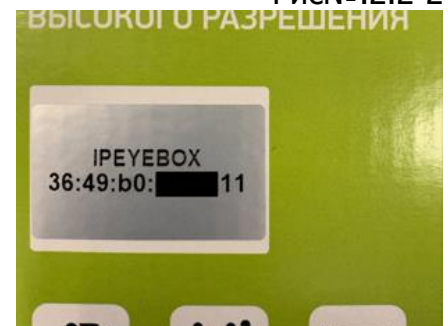
1. Путем сканирования телефоном, либо планшетом QR кода, расположенного на задней части устройства (см. рис. №2.2-1):

Рис№.2.2-1



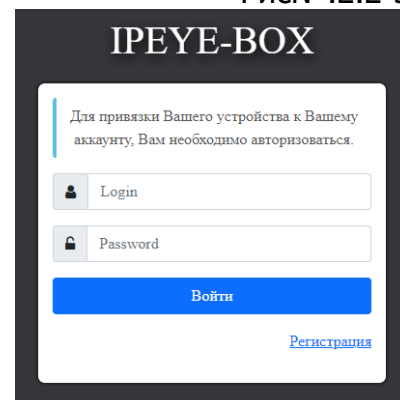
2. Путем введения в браузере ссылки вида www.ipeye.ru/qr/xx:xx:xx:xx:xx:xx, где xx:xx:xx:xx:xx:xx – код с коробки, в которой поставлялось устройство IPEYE.BOX (см. рис. №2.2-2). Код вводится на латинице, допустимы только символы ABCDEF-012345678.

Рис№.2.2-2



После применения одного из двух указанных способов, должна появиться следующая надпись (см. рис. №2.2-3).

Рис№.2.2-3



Для привязки IPEYE.BOX к личному кабинету Вам необходимо будет ввести логин и пароль от того личного кабинета, к которому будут привязываться устройства, добавляемые с помощью IPEYE.BOX.

После привязки IPEYE.BOX к личному кабинету, рекомендуется зайти в личный кабинет на сервисе IPEYE через браузер на стационарном компьютере или ноутбуке и перейти к пункту добавления камер на сервис.

2.3. Добавление устройств с помощью IPEYE.BOX

Для добавления устройств с помощью IPEYE.BOX, после регистрации в системе, описанной в п.2.2., необходимо перейти в личный кабинет в раздел «Устройства» - «IPEYE-BOX» (см. рис. №2.3.-1, п.1).

После перехода в раздел, в левой «рабочей» части экрана будет отображаться список IPEYE-BOX, привязанных к данному личному кабинету (см. рис. №2.3.-1, п.2).

В правой части экрана будет отображаться список все устройств, находящихся внутри Вашей сети.

Зеленым цветом будут выделены устройства, которые IPEYE-BOX смогла идентифицировать как камеры (либо как видеорегистратор). Красным цветом будут выделены устройства, которые в автоматическом режиме не удалось идентифицировать как камеры (либо как видеорегистратор).

Однако, если эти устройства являются искомыми для добавления в сервис IPEYE, они также могут быть добавлены, после заполнения соответствующих данных.

В таблице отображаются:

3 – Внутренний IP-адрес устройства и его MAC-адрес;

4 – Производитель (если удалось его определить по MAC-адресу);

5 – Поле для ввода имени камеры, под которым она будет отображаться в личном кабинете на сервисе IPEYE. Это поле необходимо заполнить;

6 – Логин от камеры (регистратора). Это поле необходимо заполнить;

7 – Пароль от камеры (регистратора). Это поле необходимо заполнить;

8 – Тут необходимо указать следует ли добавлять данное устройство на IPEYE;

После заполнения всех необходимых полей следует нажать на кнопку «Добавить устройства в ЛК» (см. рис. №2.3.-1, п.9).

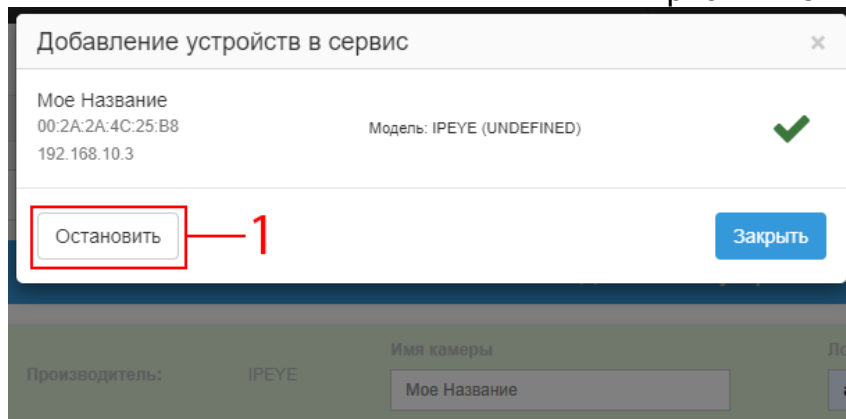
The screenshot displays the IPEYE BOX web interface. At the top, there is a navigation bar with the IPEYE logo and the slogan "видеть все". The main header shows "IPEYE BOX" and a "Добавить камеру" button. Below the header, there is a sidebar on the left with a menu containing items like "Устройства", "Видеостены", "Избранное", "Видеоаналитика", "Профиль", "Общий доступ", "Загрузки", "Помощь", "Статистика по gcId", and "Выход". The main content area is titled "Список устройств" and features a blue banner that says "Добавить 1 устройств в ЛК". Below this banner is a table of devices, each with a unique IP address and MAC address. The table has columns for "IP", "Производитель", "Имя камеры", "Логин", "Пароль", and "Добавить". Red annotations are placed on the interface: 1 points to the "Выход" button in the sidebar; 2 points to the "IPEYE BOX" header; 3 points to the IP address of the first device; 4 points to the manufacturer name; 5 points to the camera name input field; 6 points to the login input field; 7 points to the password input field; 8 points to the "Добавить" checkbox; and 9 points to the blue banner.

IP	Производитель	Имя камеры	Логин	Пароль	Добавить
192.168.10.3 00:2A:2A:4C:25:B8	IPEYE	Имя камеры	admin	Добавить <input checked="" type="checkbox"/>
192.168.10.4 00:2A:2A:12:FF:D8	IPEYE	Имя камеры	Логин	Пароль	Добавить <input type="checkbox"/>
192.168.10.5 00:2A:2A:9E:7:C4	IPEYE	Имя камеры	Логин	Пароль	Добавить <input type="checkbox"/>
192.168.10.6 00:2A:2A:12:FD:6F	IPEYE	Имя камеры	Логин	Пароль	Добавить <input type="checkbox"/>
192.168.10.7 00:2A:2A:12:FC:D8	IPEYE	Имя камеры	Логин	Пароль	Добавить <input type="checkbox"/>
192.168.10.8 00:2A:2A:11:11:73	IPEYE	Имя камеры	Логин	Пароль	Добавить <input type="checkbox"/>
192.168.10.10 00:2A:2A:23:AF:2E	IPEYE	Имя камеры	Логин	Пароль	Добавить <input type="checkbox"/>

После нажатия на кнопку «Добавить устройства в ЛК» (см. рис. №2.3.-1, п.9) будет произведена попытка добавления устройств в личный кабинет пользователя.

В случае, если все прошло удачно, то Вы увидите похожую картинку (см. рис. №2.3.-2).

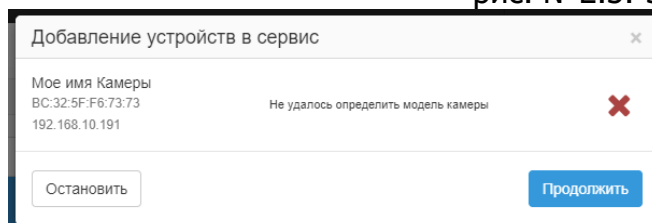
рис. №2.3.-2



Кнопка (1 – Остановить) необходима, если процесс идентификации устройства значительно затянулся, и Вы хотите пропустить идентификацию какого-то отдельного устройства. В данном случае будут добавлены только устройства, успешно прошедшие идентификацию.

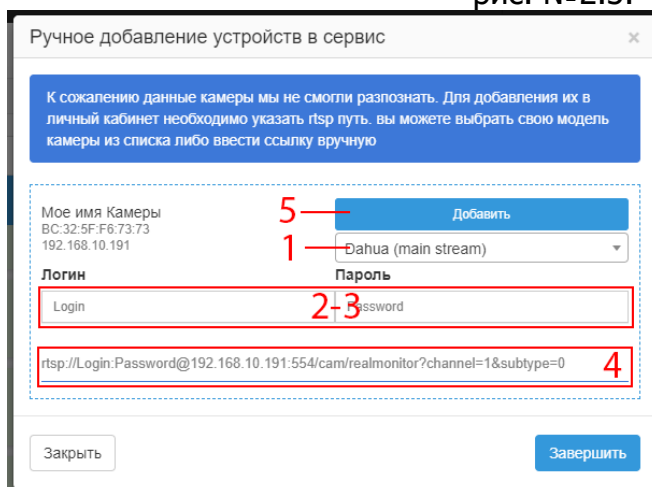
В случае, если автоматическое добавление прошло неудачно, последовательно возникнут окна, представленные на рис. №2.3.-3 и 2.3.-4.

рис. №2.3.-3



После нажатия на рис. №2.3.-3 кнопки «Продолжить», появится окно, представленное на рисунке рис. №2.3.-4.

рис. №2.3.-4



Из выпадающего списка (1) необходимо будет выбрать производителя камеры. В полях (2) и (3) указать соответственно логин и пароль, после чего нажать на кнопку (5) «Добавить».

Также, в поле (4), можно указать RTSP ссылку для Вашей камеры.

После добавления, устройств, все они будут отображаться в разделе «Список устройств» в личном кабинете сервиса IPEYE.

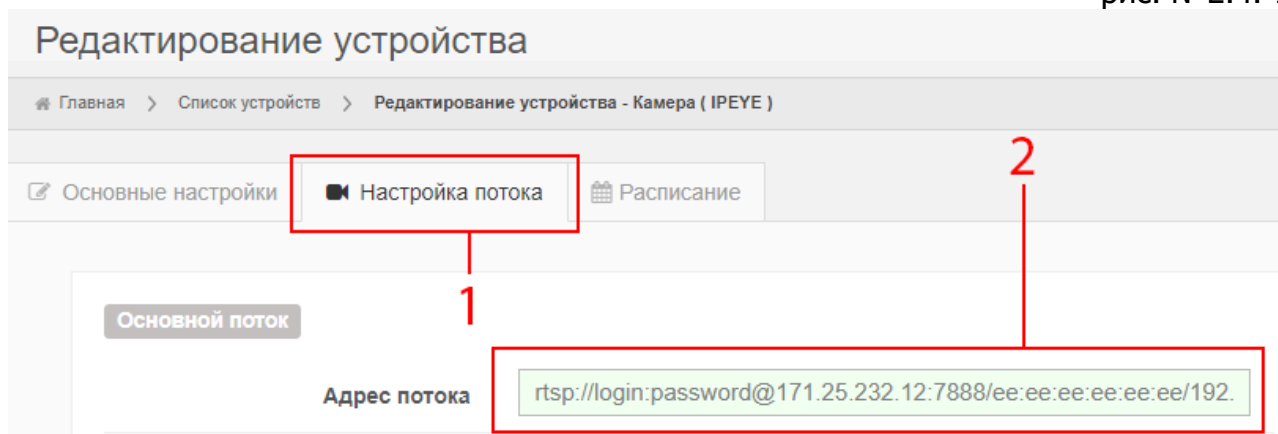
2.4. Добавление видеорегистратора

Добавление аналоговых камер, подключенных через гибридный видеорегистратор, после добавления одной из них, производится в ручном режиме.

Первый поток добавляется в соответствии с п.2.3 настоящего руководства.

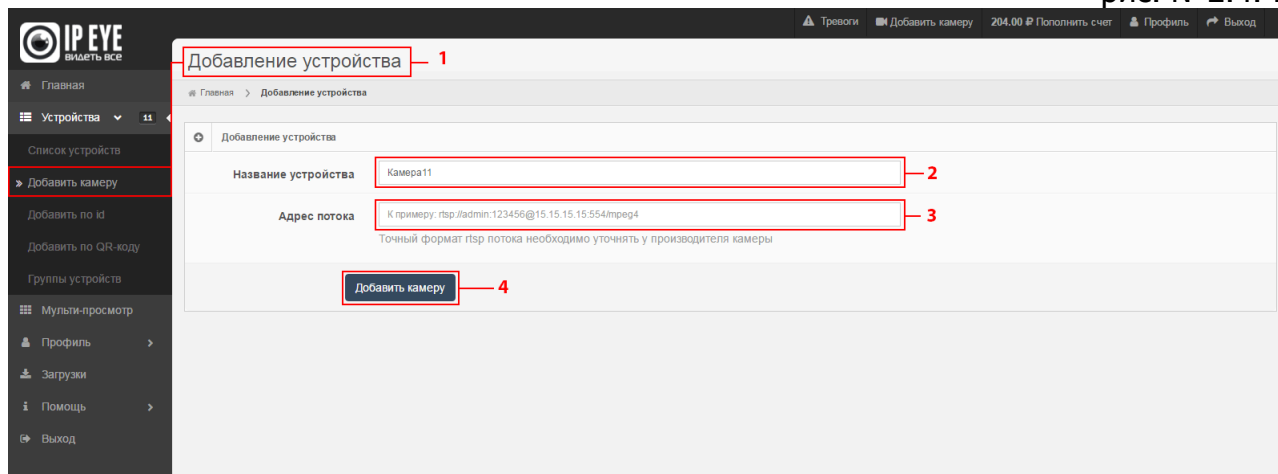
После завершения добавления в соответствии с п.2.3, необходимо в меню «Устройства» - «Список устройств» найти первый добавленный канал видеорегистратора, в столбце «Действия» нажать значок редактирования, перейти на вторую вкладку (см.рис.2.4-1, п.1) и скопировать адрес потока (см. рис.№2.4.-1, п.2).

рис. №2.4.-1



После этого необходимо перейти в добавление устройств (см. рис. 2.4.-2) и добавить в поле «Название устройства» (2) имя потока, а в поле «Адрес потока» (3) следующий поток от видеорегистратора, как показано на примере под рисунком:

рис. №2.4.-2

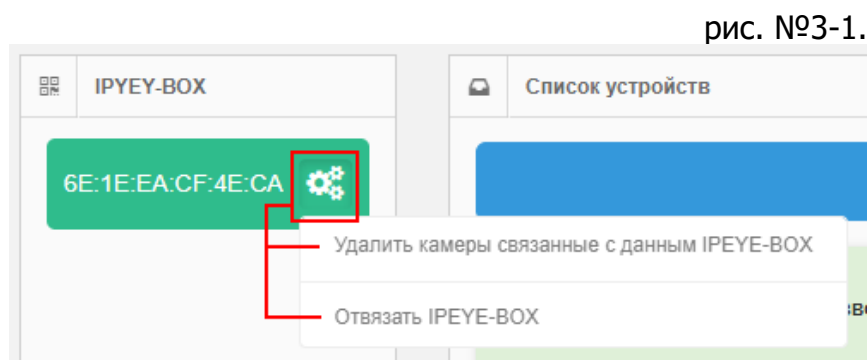


rtsp://login:password@171.25.232.12:7888/ee:ee:ee:ee:ee:ee/192.168.10.3/554/
ISAPI/Streaming/Channels/101,
где rtsp://login:password@171.25.232.12:7888/ee:ee:ee:ee:ee:ee/192.168.10.3/554
– полностью сохраняется, аналогично скопированному как показано на рис. №2.4.-1
а ключ на каналы будет меняться:
ISAPI/Streaming/Channels/201
ISAPI/Streaming/Channels/301
ISAPI/Streaming/Channels/401....

!!! Внимание !!! Ключи каналов необходимо запрашивать у производителя видеорегистратора.

III. ОТКЛЮЧЕНИЕ

Для удаления камер, привязанных к IPEYE-BOX, либо для полного отвязывания IPEYE-BOX от личного кабинета, перейдите в раздел «Устройства» - «IPEYE-BOX» (см. рис. №2.3.-1, п.1) и нажмите на шестеренки, отображенные на рис. №3-1.



В случае выбора первого пункта, из личного кабинета будут удалены все устройства, связанные с данным IPEYE-BOX.

В случае выбора второго пункта IPEYE-BOX будет отвязан от текущего личного кабинета, с удалением всех добавленных с его помощью устройств.